



# Principaux sites de visite

## Visiteurs

• Château des ducs de Bretagne	1 271 296
• Planète Sauvage	321 955
• Les Machines de l'Île / Le Grand Éléphant	261 540
• Océarium du Croisic	231 337
• Escal'Atlantic / Écomusée / Sous-marin Espadon	220 171
• Musée d'Histoire de Nantes	167 867
• Parc d'attractions des Naudières	152 546
• Zoo de La Boissière-du-Doré	119 112
• Muséum d'Histoire Naturelle	74 466
• Terre de Sel	61 160
• Le Grand Parc des Légendes Sentier des Daims	53 940
• Musée du Chaume (Kerhinet)	52 400
• Château Départemental de Clisson	51 005
• Le Grand Blockhaus	38 228
• Musée Départemental Dobrée	37 969

Sources : ADRT 2009

> Retrouvez nos 20 sites OH LA L.A. ! Quelle aventure !

**OH LALA!**  
Quelle aventure!

© ADRT44 / JM MOUCHET

**Loire-Atlantique Tourisme**  
Agence de Développement & de Réservation Touristiques de Loire-Atlantique

Services administratifs :  
11 rue du Château de l'Éraudière - CS 40698 - 44306 NANTES cedex 3  
info@ohlaloireatlantique.com

Accueil du public :  
**La Vitrine OH LA L.A. !**  
6 allée Brancas - 44000 NANTES  
vitrine@ohlaloireatlantique.com

www.ohlalapro.com

**OH LALA!**®\*  
www.ohlaloireatlantique.com

**LE TOURISME EN LOIRE-ATLANTIQUE**  
> Chiffres clés 2010 !



Maquette Projet Atlantique - Première de couverture © ADRT44 / V. JONCHERAY

N°Azur 0 810 044 001  
PREMIER APPEL LOCAL

**OH LALA!**  
www.ohlaloireatlantique.com

LOIRE ATLANTIQUE  
Département solidaire  
Conseil général

R2D

Réseau National  
des Destinations  
Départementales

Bienvenue Willkommen Welcome Bienvenida

\* OH LA Loire-Atlantique!



© ADRT44 / JM NOUCHET

> www.ohlalapro.com

# les chiffres clés du tourisme

## Données de cadrage

### > Le département de Loire-Atlantique

- 6 815 km<sup>2</sup> de superficie
- 1 259 000 habitants (36% de la population des Pays de la Loire)
- 221 communes

### > Environnement

- 133 km de Côte Atlantique dont 68 km de plages
- La Loire sur 110 km, s'ouvrant sur un vaste estuaire
- Un vignoble de 17 000 ha dont le Muscadet et le Gros Plant
- Le Parc naturel régional de Brière, 2<sup>ème</sup> zone humide de France
- 130 km de rivières navigables en bateau habitable
- 5 100 km de sentiers de randonnée
- Le Canal de Nantes à Brest

### > Patrimoine culturel

- Nantes, classée Ville d'art & d'histoire
- Guérande, cité médiévale classée Ville d'art & d'histoire
- Clisson et son architecture italienne
- Châteaubriant, place forte des Marches de Bretagne
- Les ports du Croisic et de Piriac-sur-Mer, petites cités de caractère

### > Équipements de loisirs

- Des stations balnéaires renommées : La Baule, Pornichet, Le Pouliguen, Pornic, Saint-Brevin...
- 2 palais des Congrès, à Nantes et à La Baule
- 22 ports de plaisance, soit près de 6 600 places
- De nombreux centres nautiques (voile, canoë, char à voile, plongée...)
- 4 centres de thalassothérapie
- 13 golfs à 18 trous et 6 golfs à 9 trous
- 4 casinos

### > Organisation touristique

- 40 offices de tourisme classés :  
2 offices de tourisme\*\*\*\*  
6 offices de tourisme\*\*\*

## > HÉBERGEMENTS Offre 2009

	Établissements	Lits
Hôtellerie de plein air	163	60 009
Hôtels classés	252	19 114
Meublés classés dont gîtes ruraux	1 414 376	6 192 1 905
Résidences de tourisme	13	4 642
Hébergements collectifs	41	3 539
Résidences dites hôtelières	16	2 259
Centre d'accueil & de vacances pour jeunes	25	2 600
Chambres d'hôtes labellisées	171	1 108
Autres hébergements	5	44

> 101 412 lits marchands  
> 70 510 résidences secondaires

## Origine des touristes

### Français

36% d'Île de France  
23% des Pays de la Loire  
7,5% de Normandie  
6,5% de la Région Centre  
4% de Bretagne

Source : SDT Sofres 2009 (en nuitées)

### Étrangers

13% des touristes de l'hôtellerie et des campings de Loire-Atlantique  
27% du Royaume-Uni  
24% des Pays-Bas  
11% d'Allemagne  
8% de Belgique  
5% d'Espagne et 5% d'Italie

Source : CyvelStat 2009 (en nuitées)

### Quelques définitions

- **Lit touristique** : la capacité d'accueil des hébergements est exprimée en lits. Le nombre de lits touristiques correspond au nombre de personnes pouvant être hébergées durant une nuit.
- **Hébergement marchand** : hébergements dont l'utilisation donne lieu à une facturation.
- **Nuitée touristique** : la fréquentation touristique est exprimée en nombre de nuitées, c'est-à-dire le nombre de nuits passées par l'ensemble des touristes sur un périmètre ou dans une structure donnés.
- **Nuitées personnelles** : nuitées réalisées dans le cadre d'un séjour ayant pour motif les loisirs, les vacances ou la visite à des parents ou des amis.

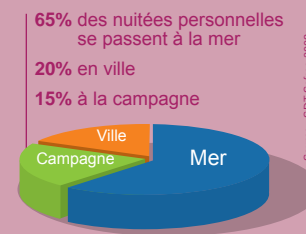
## Fréquentation

25,7 millions de nuitées en 2009

7<sup>ème</sup> destination des Français en 2009

21% des nuitées personnelles en hébergement marchand dont 3% en hôtellerie, 10% en location et 6% en hôtellerie de plein air

79% des nuitées personnelles en hébergement non marchand dont 39% en famille, 28% en résidence secondaire et 8% chez des amis



Source : SDT Sofres 2009

## Poids économique

Les activités en contact direct avec les touristes génèrent en Loire-Atlantique :

20 400 emplois

1,6 milliard d'euros de chiffre d'affaires

559 millions d'euros de valeur ajoutée

Source : ORT PDL 2003

